

# Digiline 8

8-strefowy wzmacniacz z procesorem DSP



## FUNKCJE URZĄDZENIA

- 8 impulsowych wzmacniaczy mocy klasy D – po jednym dla każdej strefy
- Wejścia mikrofonowe i liniowe oraz wyjścia sygnału – osobne dla każdej ze stref
- Niezależny procesor sygnału (DSP) dla każdego z 8 wyjść, oferujący:
  - procesor dynamiki (kompresor / ogranicznik) z regulacją progów, czasu narastania i zwolnienia;
  - zmiany filtrów zwrotnicy (typu Butterworth'a, Linkwitz-Riley'a i Bessel'a);
  - parametryczny korektor z filrami: dolno- i górnoprzepustowym, wycinającym i półkowym
- 4 dodatkowe programowalne wejścia/wyjścia typu GPIO
- Sterowanie poprzez sieć zgodne z protokołem TCP/IP – możliwość sterowania do 255 urządzeń za pomocą jednego komputera PC.
- Aplikacja producenta „WorkNet Control” ułatwiająca obsługę w zakresie:
  - niezależnego sterowania wszystkimi wejściami;
  - regulacji poziomu sygnału wyjściowego;
  - wizualnego wspomaganie obsługi funkcji procesora DSP;
  - wyboru kanałów priorytetowych (przydatny w dźwiękowych systemach ostrzegawczych);
  - ustawiania maksymalnego poziomu wyjściowego dla wszystkich wyjść
- Podwójny zasilacz impulsowy z osobnymi odczepami dla końcówek mocy i procesora DSP

## DANE TECHNICZNE

### Wzmacniacz

- Moc wyjściowa: 8 x 160 W RMS; 8 x 220 W szczytowa
- Zakres dynamiki: 110 dB
- Częstotliwość impulsowa: od 195 do 430 kHz
- Całkowite zniekształcenia harmoniczne (THD): <0,05% (przy 100 W i 1 kHz)
- Stosunek sygnał / szum: >100 dB

### Procesor DSP

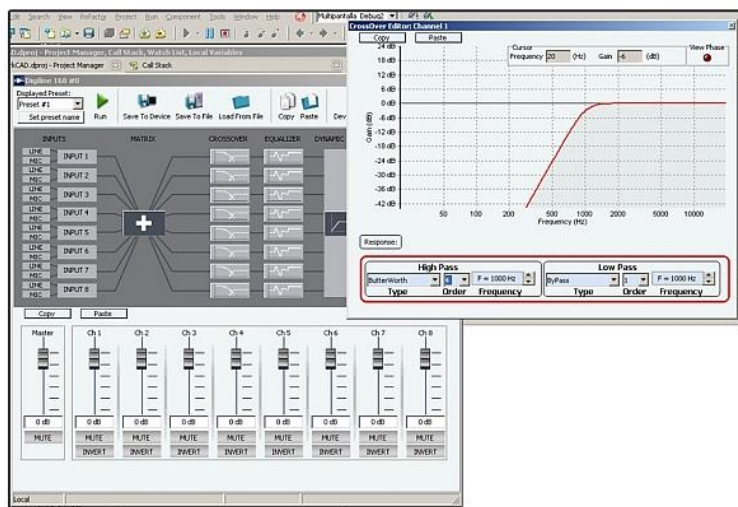
- Regulacja poziomu sygnału wyjściowego: od -109 do 36 dB – za pomocą potencjometrów na przednim panelu lub aplikacji „WorkNet Control”
- 7 filtrów BIQUAD na każdy kanał dla zwrotnicy i korektora barwy
- Ustawienie ogranicznika i kompresji na wyjściach
- Filtry blokujące prądy stałe
- 48-bitowa architektura przetwarzania sygnału z 76-bitową dokładnością w większości procesów
- 32-bitowa architektura modulacji szerokości impulsów (PWM) z 40-bitową dokładnością
- Próbkowanie: 8-krotne z kształtowaniem szumu piątego rzędu w zakresie 32-48 KHz; 4-krotne przy 88,2 i 96 kHz; 2-krotne przy 176,4 i 192 kHz
- Całkowite zniekształcenia harmoniczne (THD): <0,1%
- Cyfrowa deemfaza: dla transmisji danych 32, 44,1 i 48 kHz



**WORK Digiline 8** to wysokiej klasy 8-kanalowy wzmacniacz dużej mocy z osobnymi procesorami sygnału (DSP) dla każdego kanału. Został zaprojektowany do wykorzystania w skomplikowanych wielostrefowych instalacjach, w których różne źródła sygnału audio powinny być niezależnie sterowane z jednego miejsca. Może być znakomitym rozwiązaniem dla systemów nagłośnienia i dźwiękowych systemów ostrzegawczych, w takich miejscach jak: porty lotnicze, szpitale, centra handlowe czy parki rozrywki.

Osiem wydajnych wzmacniaczy klasy D o mocy 160 W RMS każdy oraz procesory DSP, wraz z podwójnym zasilaczem impulsowym, zamknięto w zwartej obudowie o standardowej szerokości 19 cali i wysokości 2U. Konstrukcję urządzenia oparto na wysokiej klasy układach elektronicznych, zapewniających bardzo dobre parametry istotne dla jakości brzmienia, takie jak: wysoka dynamika, niski poziom szumów i niskie zniekształcenia harmoniczne.

Wszystkie wejścia wzmacniacza Digiline 8 wyposażono w podwójne złącza – dla sygnału liniowego oraz mikrofonowego. Dodatkowo wzmacniacz wyposażono w cztery programowalne wejścia / wyjścia standardu GPIO, umożliwiające m.in. aktywację różnych funkcji poprzez wyzwalacze za pomocą ściennych przełączników lub innych urządzeń zdalnego sterowania.



Dołączone do Digiline 8 oprogramowanie – aplikacja „WorkNet Control” zapewnia m.in. sterowanie wieloma (maksymalnie 255) urządzeniami serii Digiline z jednego komputera klasy PC podłączonego do sieci LAN. Aplikacja ta pozwala na konfigurację wszystkich parametrów wzmacniaczy i procesorów DSP – osobno dla każdego kanału, za pomocą łatwego w obsłudze interfejsu użytkownika, oferującego czytelną wizualizację wykonywanych ustawień.